

Appartement N° 19— étage +02

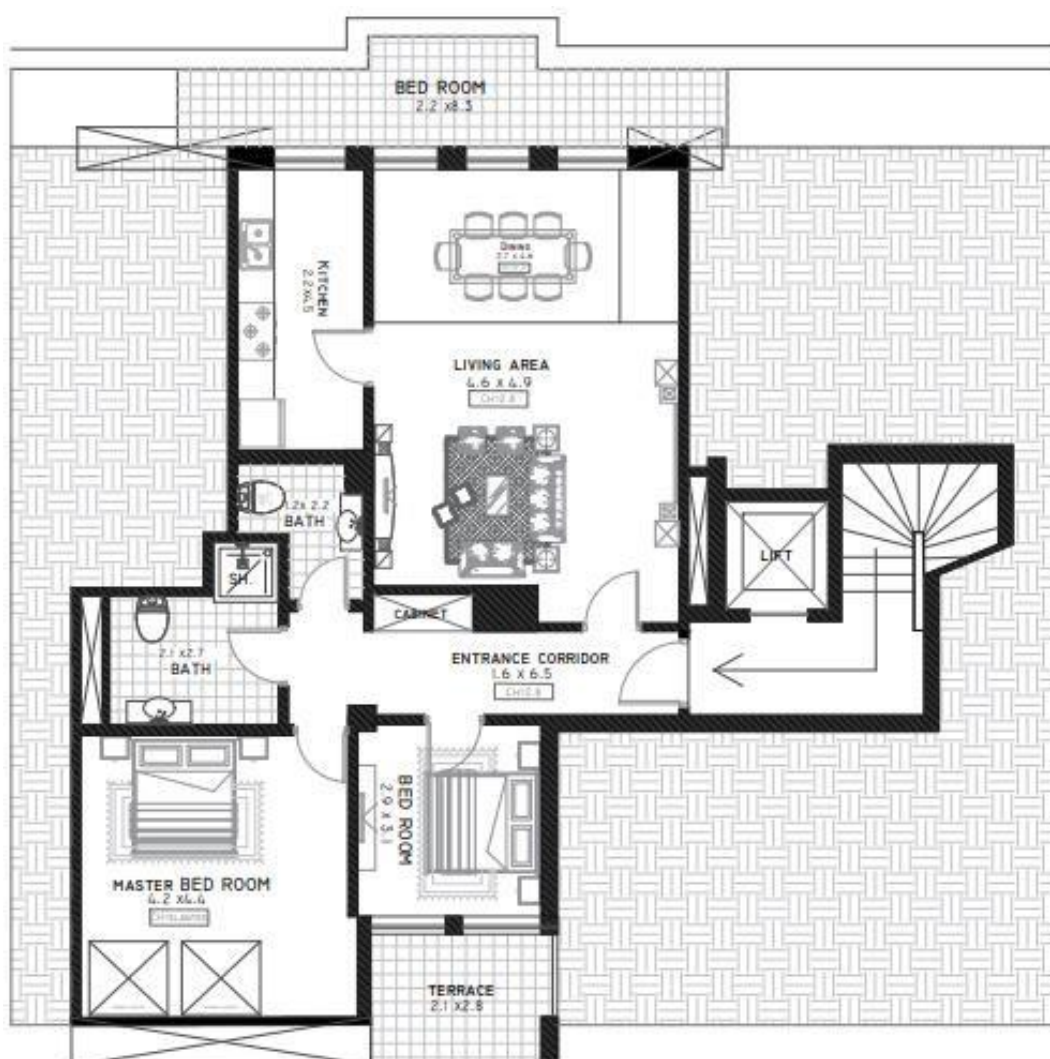
« Résidence des Muguets »

26, Rue des Muguets L-2167 Luxembourg (Weimershof-Kirchberg)

Proposition d'aménagement



- Un espace de vie avec balcon, une cuisine équipée, deux chambres (une avec balcon),
- Une salle de bains avec douche, baignoire et W.C, un deuxième W.C séparé avec lavabo
- Un emplacement parking dans le garage couvert et un emplacement parking extérieur
  - Une cave individuelle, une buanderie commune (en cave séparée)
    - IT-fit, chargeur E-mobilité
  - *Prix de location mensuel : 2.450€ loyer plus 350€ de charges*
  - ❖ *Caution : 4.900€ unique*
  - *Commission d'agence : 1.225€ plus 17%TVA*



### APARTMENT FLOOR PLAN

SCALE 1/8"=1'-0"  
97.7 Meter square m2

### Nos besoins pour l'ouverture de votre dossier :

- Copie de votre carte d'identité
- Copie des trois fiches de salaire récentes

A transmettre SVP. par mail au [muguet@muguet.lu](mailto:muguet@muguet.lu)